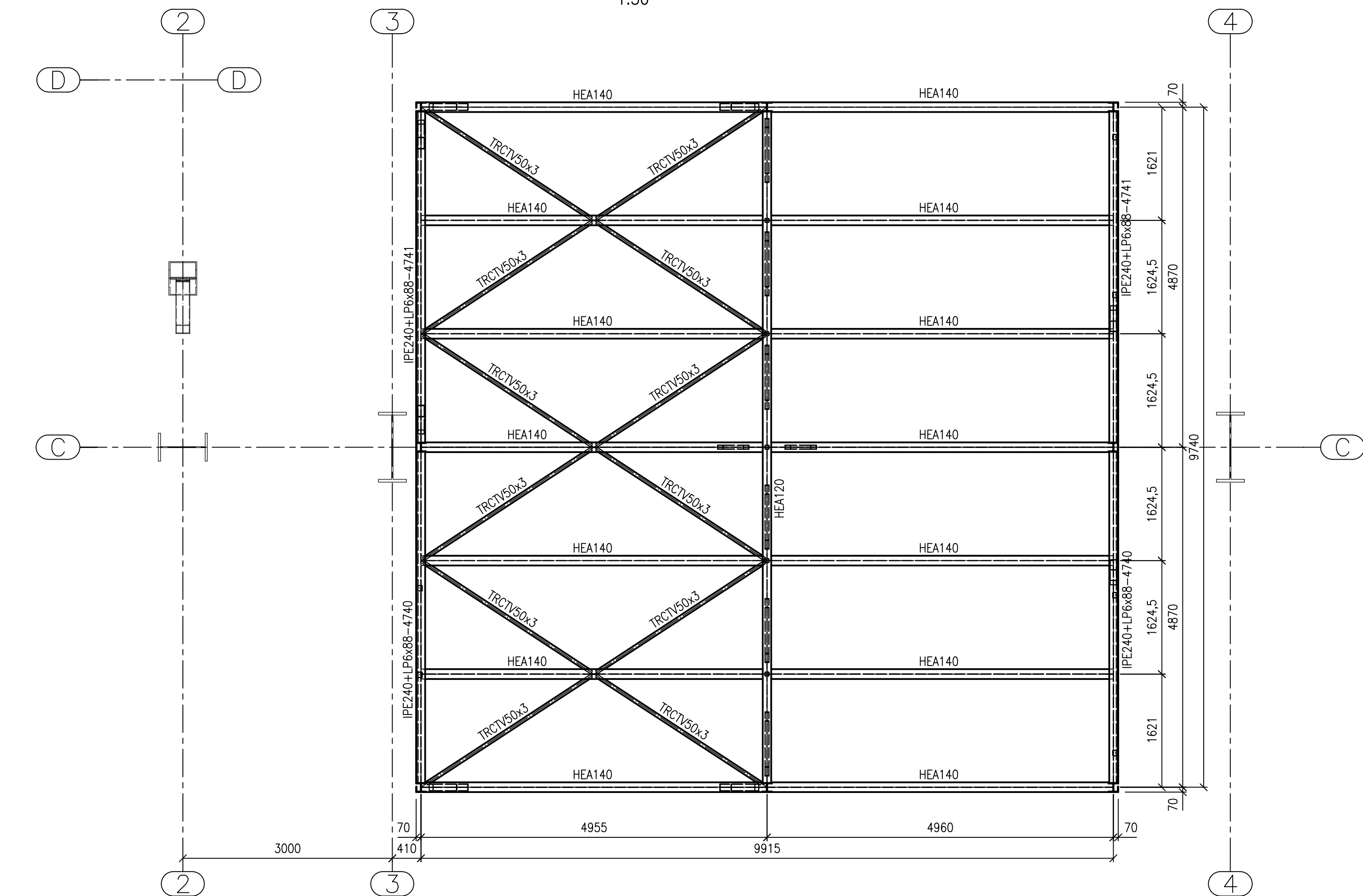
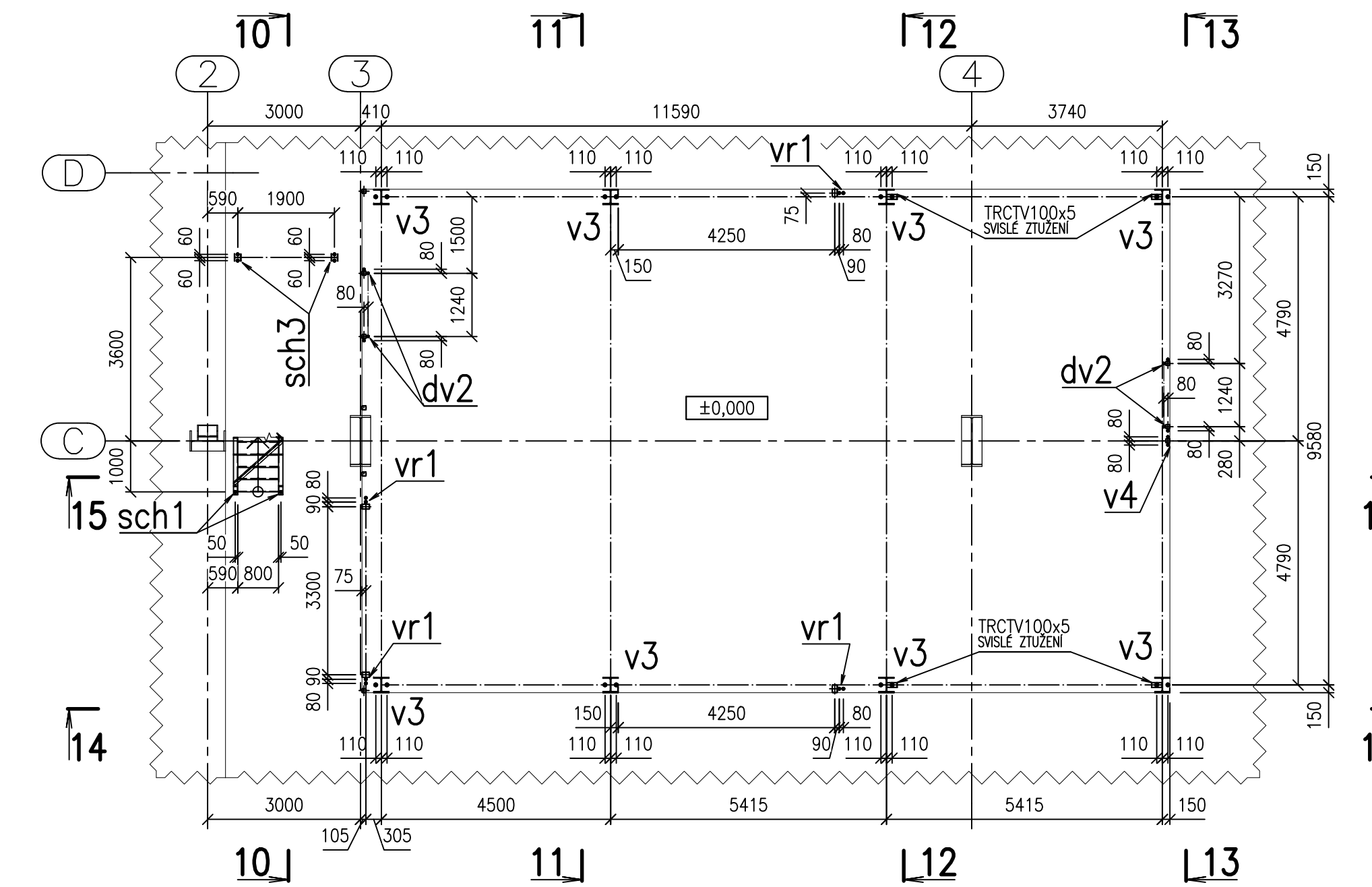


1:50



1:100

v3 - HILTI HIT-HY 200-A V3 + HAS-U M24x300 8.8, hef = min. 200 mm, HILTI LEPENÁ KOTVA
vr1, sch1, sch3 - HILTI HIT-HY 200-A V3 + HAS-U M16x190 5.8, hef = min. 120 mm, HILTI LEPENÁ KOTVA
dv2, v4 - HILTI HIT-HY 200-A V3 + HAS-U M12x160 5.8, hef = min. 80 mm, HILTI LEPENÁ KOTVA



- POKUD JSOU V DOKUMENTACI UVEDENY KONKRÉTNÍ FIRMY, NEBO VÝROBKÝ TAK JE LZE ZAMĚNIT ZA FIRMY, NEBO VÝROBKÝ S ROVNOCENNÝM ŘEŠENÍM.
- SOUČÁSTI DOKUMENTACE JE I TECHNICKÁ ZPRÁVA, ODSTAVEC 8 OBECNÁ UPOZORNĚNÍ A DOPORUČENÍ
- POUŽITÝ MATERIÁL: S235JR, S355J2
- DUTÉ PROFILY UZAVŘÍT PLECHEM P4
- PROFILY OZNAČENÉ HVĚZDČIKOU (*) JSOU Z MATERIÁLU S355J2
- NESLOUŽÍ PRO VÝROBU, NUTNO ZPRACOVAT DALŠÍ STUPEŇ DOKUMENTACE, REALIZAČNÍ.
- VŠECHNY ŠROUBY MINIMÁLNĚ TŘÍDY 8.8, KOTVY 5.8 A 8.8
- PODLITÍ PATNÍCH PLECHŮ MINIMÁLNĚ O PEVNOSTI ZÁKLADŮ
- SKUTEČNÉ ROZMĚRY A STAV STÁVAJÍCÍ KCE ZKONTROLOVAT NA STAVBĚ
- PROFILY UPE DLE DIN 1026-2
- POSTUP OSAZOVÁNÍ VŠECH KOTEV PROVÁDĚT PODLE PODMÍNEK MANUÁLU, STANDARDU FIRMY
- ZÁBRADLÍ TRUBKOVÉ: SLOUPKY TR044,5x5
HORNÍ MADLO TR044,5x2,9
DOLNÍ MADLO TR032x2
OKOPOVÝ PLECH PLO100x6

VÝKAZ MATERIÁLU Č.HP4-4-102549

$$\pm 0 \cong 525,600 \text{ m n.m.}$$

a)		DATUM	PROVEDL.	KONTROLA	
OZN.	ZMĚNA				
VYPRACOVAL	TOMÁŠ FALTÝNEK		 HUTNÍ PROJEKT Průmysl-Místek a.s. DATUM 05/2025 ÚČEL ZADÁNÍ STAVBY Č. ZAK. 11542-003-003 ARCHIVNÍ ČÍSLO HP4-1-101213 <div style="display: flex; justify-content: space-between;"> LISTŮ 1 POČET A4 8 </div> <hr/> <div style="display: flex; justify-content: space-between;"> MĚŘITKO PORÁDOVÉ Č. </div> <div style="display: flex; justify-content: space-around;"> 1:100, 1:50 09 </div>		
PROJEKTANT	ING. MARTIN BLAZIČ				
SCHVÁLIL	ING. ROMAN LISNÍK				
KONTOLOVOAL	ING. ROMAN LISNÍK				
INVESTOR	AL INVEST Brdičlána, a.s.				
MÍSTO STAVBY	AL INVEST BRDIČLÁNA				
STAVBA	ALFAGEN ETAPA 2.				
SO 02 HALA TAO VESTAVKY OCELOVÉ KONSTRUKCE VZ ÚROVEN +0,000 M					